



# Hoflader W13

Die Markenkomponenten von Eurotrac

# Hoflader W13

Modellübersicht Eurotrac Hoflader



### Neuer Standard:

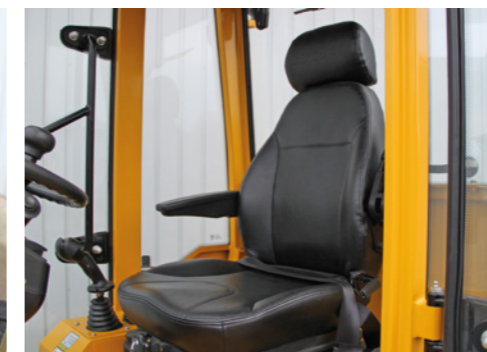
Der Extra-Kreislauf und die 2 Fahrstufen jetzt auf dem neuen Multifunktionsjoystick.

Der Eurotrac W13 ist der größte Eurotrac Hoflader. Mit einer Gesamtbreite von 150 cm mit den Standard-Breitreifen und dem Eigengewicht von 3,3 Tonnen, kann dieser Hoflader mit großen und schweren Mengen an Material umgehen.

Den Eurotrac W13 gibt es mit Vollkabine oder mit Schutzdach. Straßenzulassung ist nicht Standard, kann aber optional gewählt werden. Wie auch bei dem W10, W11 und dem W12 setzt sich die sehr gute Standardausstattung bei dem Eurotrac W13 fort. Mit dem starken Knickpendelgelenk stehen die Hoflader in jedem Gelände auf allen 4 Rädern und bleiben dabei äußerst wendig. Vorder- und Hinterwagen pendelt unabhängig voneinander, dadurch wird eine optimale Traktion erreicht und der Radlader bewegt

sich problemlos im unebenen Gelände. Der W13 hat eine geräumige Vollkabine mit Heizung und Scheibenwaschanlage. Mit den optionalen Breitreifen ist der W13 1.50 m breit und weist eine sehr gute Standfestigkeit auf. Der 2-stufige hydrostatische Antrieb ist in der 1. Stufe sehr kräftig und in der 2. Stufe 20 km/h schnell. Der W13 ist mit einem Brems-Inch Pedal ausgestattet.

Dieses ermöglicht den hydrostatischen Fahrtrieb dosiert zu drosseln, auch wenn unter Volllast beispielsweise Anbaugeräte mit Funktionen betrieben werden müssen. Notwendig ist dies z.B. auch für Be- und Entladearbeiten. Man kann selbst mit Motor-Volllast sehr langsam und vorsichtig fahren, wenn mit dem Brems-Inch Pedal gearbeitet wird.



### Technische Daten

<b>Motor:</b>	Diesel
<b>Hersteller:</b>	YANMAR
<b>Typ:</b>	4TNV86
<b>Zylinderzahl:</b>	4
<b>Leistung:</b>	37 KW / 50 PS
<b>Hubraum:</b>	2434 ccm
<b>Kühlsystem:</b>	wassergekühlt
<b>Luftfilter:</b>	Donaldson Europe / Belgien

### Knickpendellenkung hydraulisch

(durch die Pendellenkung erreicht der Hoflader eine bessere Standfestigkeit gegenüber eines starren Rahmens)

### Elektrik

<b>Volt:</b>	12V, Batterie: 72 Ah
--------------	----------------------

### Gewichte

<b>Eigengewicht:</b>	3300 KG mit Vollkabine
<b>Eigengewicht:</b>	3200 KG mit Schutzdach

### Fahrzeugdaten

<b>Antrieb:</b>	automotiver hydrostatischer Allradantrieb
<b>Geschwindigkeit:</b>	0 bis 10 KM/H Stufe 1 0 bis 20 KM/H Stufe 2
<b>Tankvolumen:</b>	50 L Diesel
<b>Hydrauliköl:</b>	60 L
<b>Hubhöhe:</b>	siehe S. 3

### Hydraulik:

Hersteller hydrostatischer Fahrtrieb automotiv BONDOLI / Italien  
2-stufiger Achsialkolbenmotor  
102 L/min bei 380 bar  
**Steuerventil:** BUCHER / Italien

### Zusätzlicher Hydraulikkreislauf

48 L/min  
180 Bar